

Druckentlastungsventile

Dump valves

P 65-6

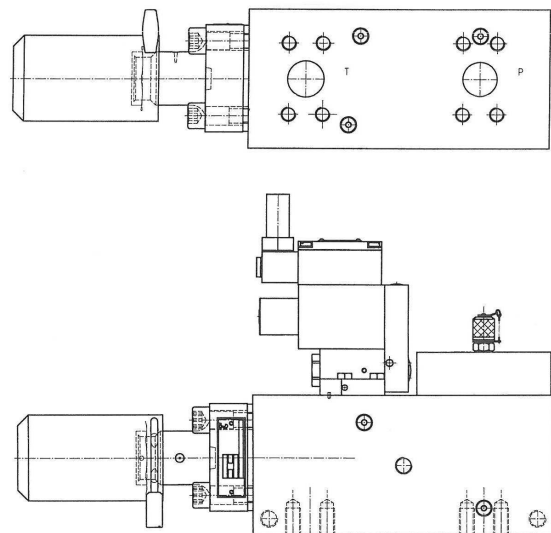
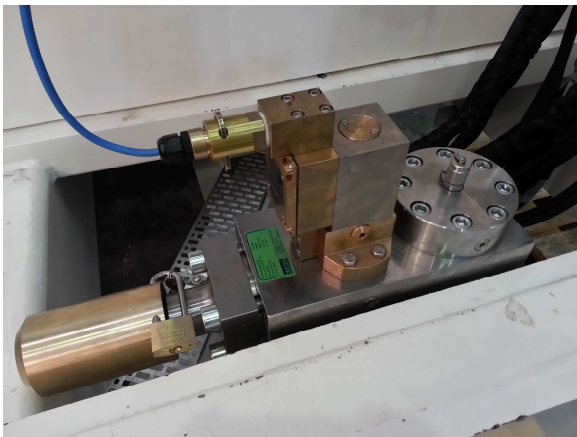
08.09.2014

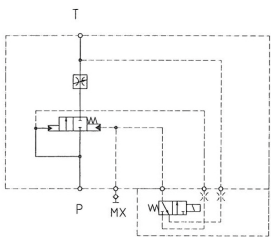
Elektrohydraulisches 2/2 Wege Ventil mit mechanisch einstellbarer Drossel zur Druckentlastung von z.B. Schlauchleitungen zwischen Pumpenstation und Streb. Die Innenteile sind identisch mit den KAMAT Umlaufventilen.

Die manuelle und abschließbare Regeldrossel dient dazu, den zeitlichen Verlauf des Druckabfalles einzustellen.

Electro-hydraulic 2/2 Way valve with manually adjustable throttle for pressure release for f.e. hoses in-between pump system and longwall. The internal parts are identical to the parts used in the KAMAT unloading valve.

The manual and lockable throttle valve is used to adjust the speed of the pressure release.



Sinnbild Symbol	DN ID	max. bar	Anschluß Connection P	Anschluß Connection T	Betätigung Function	Teile Nr. Part no.
	32	420	S.A.E. 1 1/4" 6000 PSI	S.A.E. 1 1/4" 6000 PSI	elektrisch electric	7024516
	50	420	S.A.E. 2" 6000 PSI	S.A.E. 2 1/2" 6000 PSI	elektrisch electric	7025875